



NEUERSCHEINUNG IM KEHRER VERLAG

## Joachim Richau

FRAGMENT oder die Gegenwart des Zweifels

Texte von Katrin Arrieta, Peter Kruska, Christiane Stahl  
Gestaltet von Michael de Maizière

Festeinband mit eingelegtem Textbeihft

22,7 x 33 cm

86 Seiten

22 Farb- und 28 Duplexabbildungen

Deutsch / Englisch

ISBN 978-3-86828-780-6

Euro 35,00

### Joachim Richaus Aufnahmen oszillieren an der Grenze zwischen Figuration und Abstraktion und entfalten eine maler

Unmittelbar nach dem Fall der Mauer im Herbst 1989 begann Joachim Richau seine regelmäßigen Arbeitsaufenthalte in Skandinavien. Nachdem er sich ab Mitte der 1990er-Jahre verstärkt mit dem landschaftlichen Raum und seiner Struktur auseinandergesetzt hatte, realisierte er seine fotografischen Serien und Einzelbilder ab Anfang der 2000er-Jahre nur noch dort. Mehr als zehn Jahre lang hatte Richau in Dalarna / Schweden ein Atelier im Waldhaus von Freunden, weit entfernt von bewohnter Gegend, wohin er sich jedes Jahr zu mehrmonatigen Aufenthalten zurückzog – vornehmlich auch im Winter.

Zum Werkkomplex *FRAGMENT oder die Gegenwart des Zweifels* gehören auch Aufnahmen, für die der Fotograf immer wieder den gleichen Steinbruch aufsuchte. Bestimmend in diesen Bildkompositionen der jüngsten Schaffensphase ist die Dualität zwischen einer annähernd opaken Oberfläche einer mehrschichtigen Schneedecke und dem darunter liegenden rotbraunem Gestein. Dabei ist das Ziel nicht die Dokumentation konkreter Orte. Vielmehr erreichen die zum Teil extremen Nahaufnahmen von Eisoberflächen oder Steinwänden eine Abstraktion, die das jeweilige Bildsujet jeglichem zeitlichen und räumlichen Kontext entheben.

**Joachim Richau** (\*1952) lebt in Berlin und in der Uckermark. Er präferierte seine mehrfach ausgezeichneten, in langfristigen und umfangreichen Zyklen angelegten Arbeiten in zahlreichen Ausstellungen im In- und Ausland und veröffentlichte mehrere Künstlerbücher im ex pose verlag, Berlin.

»Ein wesentliches Merkmal des fotografischen Werkes von Joachim Richau ist die seit jeher enge Verwobenheit von künstlerischer und privater Biografie. Auch Anfang, Mitte und Ende des Zyklus *FRAGMENT* sind bestimmt von einer Chronologie existentieller Einschnitte in seinem Leben, die diesen Bildern zwar innewohnt, die sich aber erst erschließt, wenn man die biografischen Hintergründe kennt.«

aus dem Text von Christiane Stahl, Alfred Ehrhardt Stiftung Berlin

»Was die Bilder dieses jüngsten Werkkomplexes mit all den früheren Arbeiten Joachim Richaus verbindet, ist ihre Authentizität – eine Authentizität, die nicht im objektiven Wahrheitsgehalt liegt, sondern im radikal subjektiven Blick, der das Äußere zum Anlass nimmt, das Innere zu suchen.«

aus dem Text von Peter Kruska, Stadtgalerie Kiel

### Ausstellungen

WERK WANDEL

Stadtgalerie Kiel, 10.06. – 03.09.2017

*FRAGMENT oder die Gegenwart des Zweifels*

Alfred Ehrhardt Stiftung, Berlin, 15.09. – 23.12.2017

*HORIZONT oder die Illusion der Fremde*

Brandenburgisches Landesmuseum für moderne Kunst, Cottbus  
03.12.2017 – 28.01.2018

WERK WANDEL

Leonhardi-Museum Dresden, Juni - August 2018

#### Bitte beachten Sie:

Die in dieser Presseinformation abgebildeten Fotos sind für den Abdruck im Kontext einer Buchbesprechung freigegeben. Bitte haben Sie Verständnis, dass in einem Print-Artikel maximal 3 der Abbildungen verwendet werden dürfen – kontaktieren Sie uns gern für darüber hinausgehende Genehmigungen. Bitte sehen Sie davon ab, die Bilder zu beschneiden.

#### Für weitere Informationen, Bilddaten und

#### Rezensionsexemplare wenden Sie sich bitte an:

Barbara Karpf, barbara.karpf@kehrerverlag.com oder  
Kathrin Szymikowski, kathrin.szymikowski@kehrerverlag.com  
Kehrer Verlag, Wieblinger Weg 21, D – 69123 Heidelberg  
Fon 06221/64920-25, Fax 06221/64920-20  
www.kehrerverlag.com | www.artbooksheidelberg.com

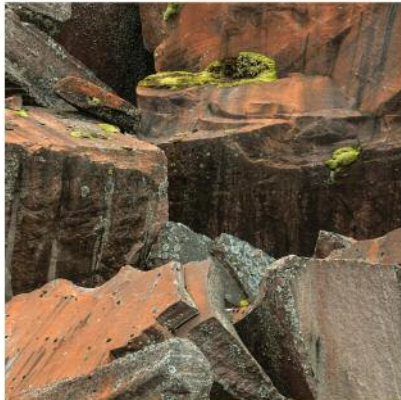
## Übersicht der Pressebilder



1\_VÄGG IX  
© Joachim Richau



2\_SPEGEL I  
© Joachim Richau



3\_STEN RÖD II  
© Joachim Richau

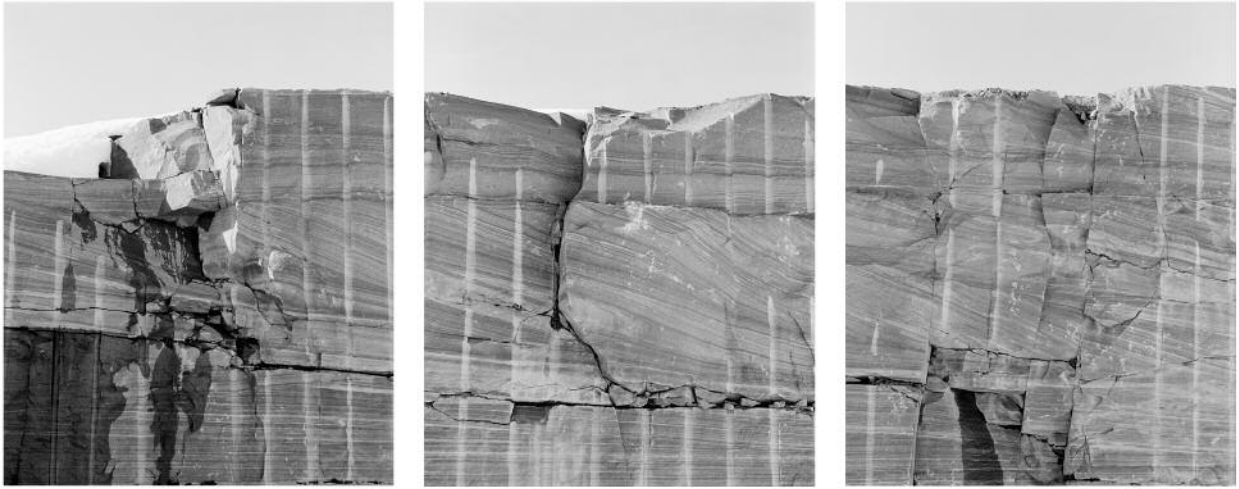


4\_STEN VIT III  
© Joachim Richau



5\_SPÅR VITT II  
© Joachim Richau





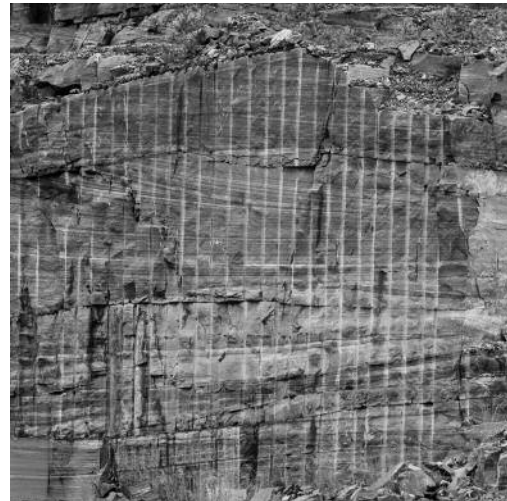
6\_BLOCK I  
© Joachim Richau



7\_STEN BROTT I  
© Joachim Richau



8\_STEN BROTT I  
© Joachim Richau



9\_VÄGG XII  
© Joachim Richau